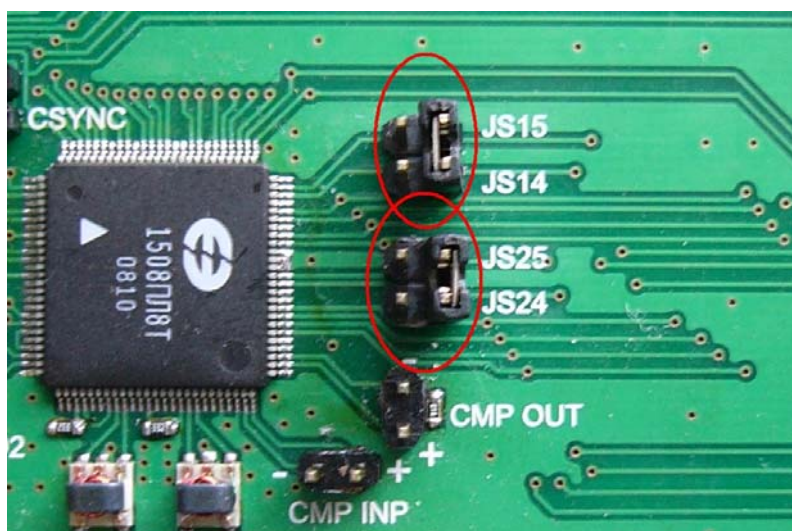


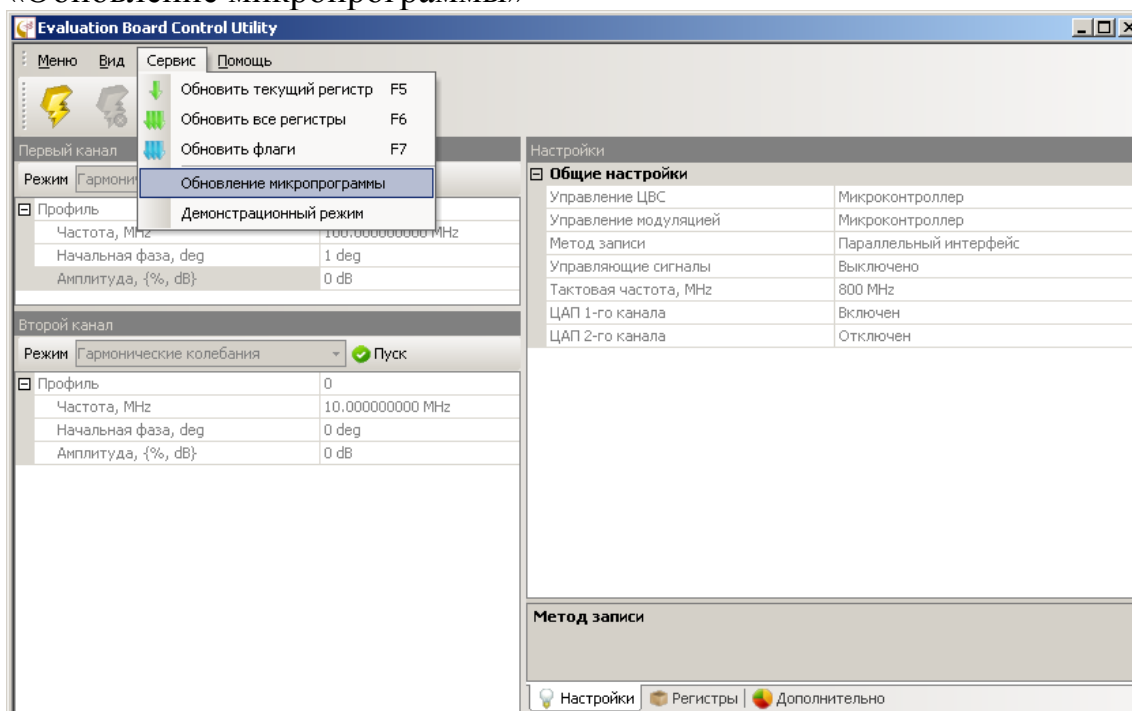
Обновление микропрограммы микроконтроллера отладочной платы.

ВНИМАНИЕ ! При обновлении микропрограммы ни в коем случае не выключайте питание отладочной платы. Это может привести к полной неработоспособности отладочной платы.

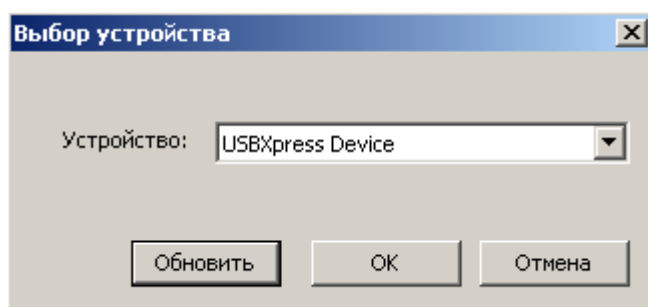
Выключите питание устройства и установите 2 перемычки с шагом 2.5 мм, соединив правые контакты разъемов JS14, JS15 и JS24, JS25.



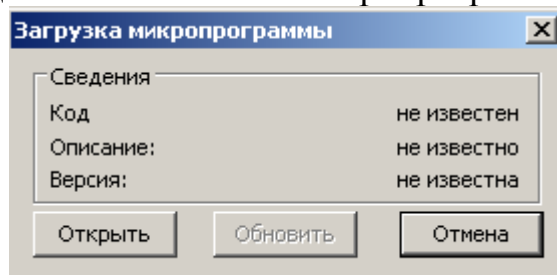
Включите питание отладочной платы переводом выключателя питания в правое положение (USB). Запустите программу для управления отладочной платой. Выберите пункт меню «Сервис» - «Обновление микропрограммы»



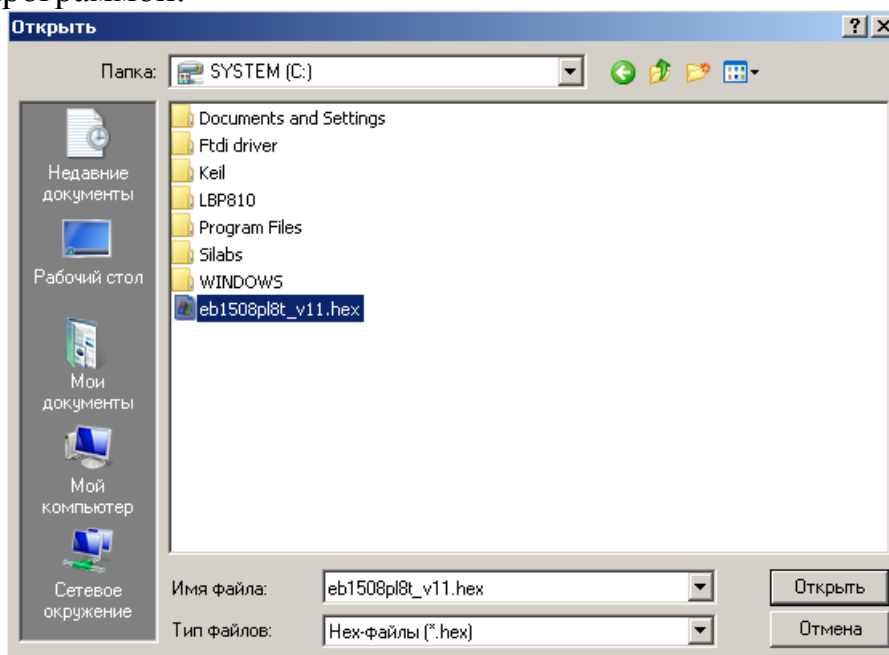
После этого будет предложено подключиться к отладочной плате:



Выберите из списка «USBXpress Device» и нажмите кнопку «ОК». Появится диалог обновления микропрограммы:

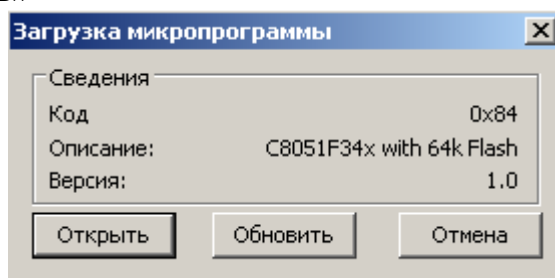


Нажмите кнопку «Открыть» и выберите требуемый файл с микропрограммой:

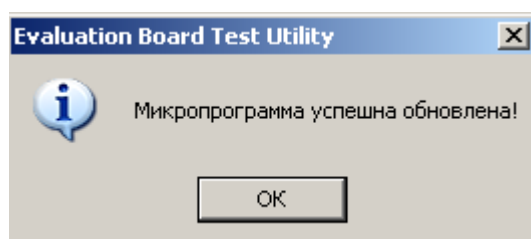


Обновления микропрограмм доступны в Интернет по адресу: <http://www.radiocomp.net/elvees.asp>

После этого в диалоге обновления микропрограммы нажмите кнопку «Обновить»



После завершения обновления микропрограммы появится следующее окно:



Выключите питание отладочной платы с помощью переключателя и удалите установленные на разъемах JS14, JS15 и JS24, JS25 перемычки. После этого можно включить питание отладочной платы; микроконтроллер будет работать с новой микропрограммой.